



DISCRET DISCRET TRASPARENTE

BIS ZU 12 Std. SCHUTZ*
Behandlung von Herpesbläschen
Wirkt wie ein Virenschutzschild**

JUSQU'À 12 h d'ACTION NON-STOP*
Traitement Bouton de fièvre
Agit comme un bouclier viral**

AZIONE NON-STOP FINO A 12h*
Trattamento dell'herpes labiale
Agisce come uno scudo contro il virus**

www.compeed.com



Nicht wiederverwenden
Ne pas réutiliser
Monuso

55711091

0459
Rev 04/2021
(CE) 1019

COMPEED® Diskretes Patch mit bis zu 12 Std. Schutz*

COMPEED® Herpesbläschen-Patch ist das erste diskrete Patch zur Behandlung von Herpesbläschen.

Bietet bis zu 12 Std. Schutz ab dem 1. Tag – für eine schnelle Heilung.

Jedes diskrete Patch sorgt für optimale Heilungsbedingungen und hält bis zu 12 Stunden*.
* Einzelfälle können abweichen. In einer klinischen Studie mit 174 Testpersonen blieb das Patch bei 25% der Testpersonen 12 Stunden oder länger haften.

Wirkt wie ein Virenschutzschild**

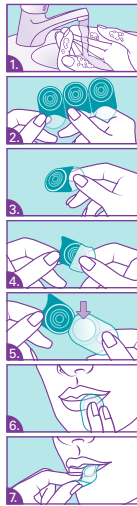
** Reduziert das Risiko der Ansteckung aus der Wunde heraus.

Deckt Herpesbläschen ab
Make-up oder Lippenstift können über dem Patch aufgetragen werden.

ANWENDUNG DES PATCHES

- Für beste Ergebnisse sollte das Patch bei den ersten Anzeichen eines Ausbruchs wie Kribbeln, Juckreiz und Brennen angewandt werden.
- Decken Sie die Wunde durchgängig mit einem Patch ab – sowohl tagsüber als auch nachts.
- Wenden Sie das Patch so lange an, bis die Wunde vollständig abgeheilt ist.
- Konsultieren Sie Ihren Arzt oder Apotheker, wenn sich das Herpesbläschen verschlimmert und/oder ein Ausbruch ungewöhnlich lange dauert.

ANWENDUNGSHINWEISE



- Waschen Sie sich vor und nach dem Gebrauch die Hände. Das Patch sollte auf gereinigter, trockener Haut angewendet werden. Tragen Sie keine Creme auf die Lippe auf, da das Patch sich sonst von der Lippe lösen könnte.
- Halten Sie zwei Produkte am flachen Ende fest und trennen Sie ein Produkt entlang der Perforation ab.
- Halten Sie den transparenten Folienapplikator am gekrümmten Ende. Mit beiden Händen ziehen Sie den transparentem Folienapplikator vorsichtig von der türkisen Schutzabdeckung ab.
- Sie sehen das runde Herpesbläschen Patch auf dem oberen Teil des Applikators. Vermeiden Sie den Kontakt mit der haftenden Seite des Patches.
- Mit Hilfe eines Spiegels legen Sie diesen Teil des Applikators auf das Herpesbläschen und drücken Sie ihn vorsichtig an, um das Patch auf dem Herpesbläschen zu fixieren.
- Ziehen Sie den Applikator vorsichtig ab und lassen Sie das Patch an seinem Platz. Make-up oder Lippenstift können über dem Patch aufgetragen werden.

WANN MUSS DAS PATCH ENTFERNT WERDEN?

- Solange das Patch auf der Wunde haftet, muss es nicht entfernt oder ersetzt werden.
- Wenn sich das Patch von der Haut ablösen beginnt, entfernen Sie es vorsichtig und ersetzen Sie es durch ein neues Patch.
- Zum Entfernen lösen Sie das Patch am Rand. Halten Sie den gelassenen Rand des Patches mit beiden Händen. Ziehen Sie das Pflaster seitlich auseinander, um es abzulösen.
- Benutztes Patch nicht wieder verwenden, um Infektionen und eine Verbreitung des Virus zu vermeiden.
- Entsorgen Sie das Patch nach Gebrauch im Hausmüll, um eine Ansteckung zu vermeiden.

ZUSÄTZLICHE INFORMATIONEN

- Sie können mit dem Herpesbläschen-Patch essen und trinken.
- Für eine optimale Anwendung, bei Zimmertemperatur aufbewahren, nicht kühlen.

GEGENANZEIGEN

- Nicht auf anderen infizierten Wunden als Herpesbläschen anwenden.
- Fragen Sie vor der Anwendung einen Arzt, falls Sie Diabetiker oder immungeschwächt sind.
- Nicht bei Kindern sowie schwangeren oder stillenden Frauen anwenden.
- Keine andere lokale Herpesbläschenbehandlung unter dem Patch verwenden.

BEFOLGEN SIE BESONDERE HYGIENEMAßNAHMEN HERPESBLÄSCHEN SIND ANSTECKEND!

Das Patch deckt die Wunde ab und reduziert dadurch die Gefahr einer Ansteckung. Dennoch ist es wichtig, während eines Ausbruchs folgende Vorsichtsmaßnahmen zu treffen:

- Meiden Sie den direkten Kontakt mit dem Herpesbläschen, um das Risiko der Übertragung auf andere Körperstellen oder andere Personen zu reduzieren.
- Waschen Sie umgehend Ihre Hände, wenn Sie mit der Wunde in Berührung gekommen sind.
- Reiben Sie sich während eines Ausbruchs nicht die Augen mit Ihren Händen.
- Teilen Sie weder Ess- und Trinkutensilien noch Lippenstift, Zahnbürste oder Handtuch mit anderen Personen.
- Bewahren Sie die Patch immer in der Verpackung auf.

FRONT

WISSENSWERTES ÜBER HERPESBLÄSCHEN

WAS SIND HERPESBLÄSCHEN?

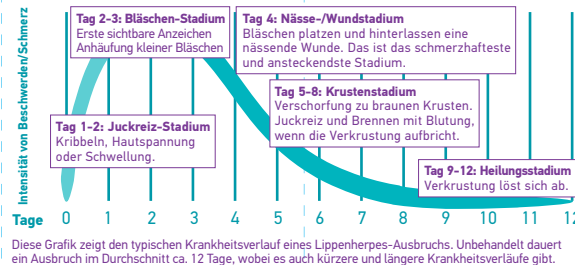
Herpesbläschen sind Infektionen, die durch das Herpes-Simplex-Virus hervorgerufen werden. Der Ausbruch äußert sich in Form von mit Flüssigkeit gefüllten Bläschen an Lippen, Nase oder Kinn.

WODURCH WERDEN HERPESBLÄSCHEN AUSGELÖST?

Durch verschiedene Faktoren wie körperlichen und emotionalen Stress, Angst, Fieber, Erkältung oder Grippe, Ermüdung, Sonneneinstrahlung, kaltes Wetter, Menstruation oder Hormonschwankungen.

WIE LANGE DAUERT EIN AUSBRUCH?

Er dauert im Durchschnitt 7-12 Tage und durchläuft 5 verschiedene Stadien mit unterschiedlichen Symptomen. Das diskrete COMPEED® Patch behandelt alle 5 Stadien schnell und diskret.



FR Patch Discret COMPEED® Traitement Bouton de fièvre, jusqu'à 12 h d'action non-stop*

Le patch COMPEED® Bouton de fièvre est le premier patch discret permettant de traiter les boutons de fièvre.

Jusqu'à 12 heures d'action non-stop dès l'application – pour une cicatrisation rapide.

Chaque patch discret crée un environnement favorisant la cicatrisation et reste en place jusqu'à 12 heures*
* L'expérience peut varier en fonction de chacun. Lors d'un test clinique impliquant 174 patients, 25 % d'entre eux ont gardé le patch en place pendant 12 heures et plus.

Agit comme un bouclier viral**

** Le patch agit comme un bouclier viral et réduit ainsi le risque de contamination dû au bouton de fièvre.

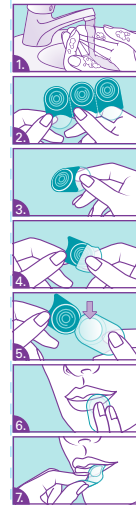
Masque le bouton de fièvre

Vous pouvez appliquer du maquillage ou du rouge à lèvres sur le patch.

QUAND UTILISER LE PATCH

- Pour de meilleurs résultats, appliquez un patch dès les premiers signes d'une poussée, lorsque vous commencez à sentir des picotements, des démangeaisons ou des brûlures.
- Utilisez un patch 24h/24 en continu.
- Continuez à l'utiliser jusqu'à ce que la lésion soit totalement cicatrisée.
- Consultez votre médecin ou votre pharmacien si le bouton de fièvre s'aggrave et/ou si la poussée dure anormalement longtemps.

COMMENT APPLIQUER LE PATCH



- Lavez-vous les mains avant et après utilisation. Assurez-vous que votre peau soit propre et sèche. N'appliquez pas de crème sur la lèvre, car le patch risque de ne pas tenir en place.
- Tenez les deux produits par la partie plate et tirez sur un produit le long du bord perforé.
- Maintenir l'applicateur transparent au niveau du bord incurvé.
- Avec les deux mains, retirez doucement l'applicateur transparent pour le séparer du film protecteur de couleur bleue.
- Vous verrez apparaître le patch rond bouton de fièvre sur la partie supérieure de l'applicateur. Veillez à ne pas toucher le côté adhésif du patch.
- Appliquez cette partie de l'applicateur sur le bouton de fièvre à l'aide d'un miroir et appuyez doucement mais fermement pour mettre en place le patch sur le bouton de fièvre.
- Retirez doucement l'applicateur pour laisser le patch en place. Vous pouvez appliquer du maquillage ou du rouge à lèvres sur le patch.

QUAND RETIRER LE PATCH

- Si le patch reste en place, il n'est pas nécessaire de le retirer ou de le changer.
- Lorsqu'il commence à se détacher de la peau, enlever délicatement le patch et le remplacer par un nouveau patch.
- Pour retirer le patch, tirez-le doucement au niveau du bord. Utilisez les deux mains pour maintenir le bord détaché du patch. Tirez le patch sur le côté, en écartant les mains pour le retirer.
- Ne pas réutiliser le patch afin d'éviter une infection de la lésion et la propagation du virus.
- Jeter le patch dans la poubelle avec vos déchets domestiques pour éviter toute contamination.

BACK

IT COMPEED® trattamento dell'Herpes labiale cerotto medicato trasparente con azione non-stop fino a 12h*

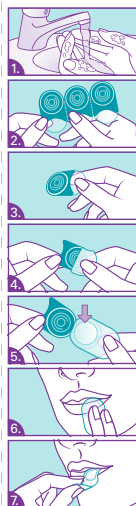
COMPEED® trattamento dell'Herpes labiale è il primo cerotto medicato trasparente per il trattamento dell'herpes labiale.

Azione non-stop fino a 12 h sin dal 1° giorno – accelera la guarigione.
Ogni cerotto trasparente crea un ambiente ideale per la guarigione e resiste fino a 12 ore*.
* Le esperienze individuali possono variare. In uno studio clinico su 174 soggetti, nel 25% dei casi il cerotto ha resistito almeno 12 ore.

Agisce come uno scudo contro i virus**
**Il cerotto agisce come scudo contro i virus, riducendo il rischio di ulteriori contagi provocati dalla lesione.

Nasconde l'herpes labiale
Sul cerotto è possibile applicare il make-up o il rossetto.

APPLICAZIONE DEL CEROTTO



- Lavarsi le mani prima e dopo l'uso. Assicurarsi che la pelle sia pulita e asciutta. Non applicare assieme a creme o pomate che potrebbero ostacolare l'aderenza del cerotto al labbro.
- Afferrare due prodotti dalla parte non in rilievo e staccarne uno lungo il bordo perforato.
- Mantenere l'applicatore di carta trasparente sul bordo curvo.
- Con entrambe le mani, staccare con attenzione l'applicatore di carta trasparente dal rivestimento protettivo colorato di verde.
- Il cerotto tondo per l'herpes si trova sulla parte superiore dell'applicatore. Evitare di toccare la superficie adesiva del cerotto.
- Applicare questa parte dell'applicatore alla lesione con un specchio e premere delicatamente il cerotto per farlo aderire perfettamente alla lesione.
- Tirare via delicatamente l'applicatore lasciando il cerotto in sito. Il trucco e il rossetto possono essere applicati direttamente sul cerotto.

QUANDO SI DEVE TOGLIERE IL CEROTTO

- Se il cerotto rimane applicato, non è necessario rimuovere o sostituire il cerotto.
- Quando inizia a staccarsi dalla pelle, rimuovere delicatamente il cerotto e sostituirlo con un cerotto nuovo.
- Per togliere il cerotto, staccarlo dal bordo. Mantenere con entrambe le mani il bordo del cerotto. Stirare lateralmente il cerotto per farlo venire via.
- Per evitare le infezioni e la diffusione del virus, non riutilizzare il cerotto.
- Dopo l'uso smaltire il cerotto nei rifiuti domestici per evitare qualsiasi contaminazione.

INFORMAZIONI AGGIUNTIVE

- Durante il periodo di applicazione del cerotto si può mangiare e bere.
- Per un'applicazione ottimale, conservare a temperatura ambiente e non refrigerare.

CONTROINDICAZIONI

- Non utilizzare su ferite infette di natura diversa dall'herpes labiale.
- Le persone immunodepresse o sofferenti di diabete devono consultare il medico prima dell'uso.
- Non utilizzare su bambini, donne in gravidanza e in allattamento.
- Non utilizzare altri trattamenti topici per l'herpes labiale sotto il cerotto.

ADOPTARE SPECIALI MISURE IGIENICHE

Coprendo la lesione, il cerotto riduce il rischio di propagazione dell'herpes facciale. È tuttavia importante seguire alcuni accorgimenti durante un'eruzione:

- Evitare il contatto diretto con la lesione, poiché potrebbe trasmettere il virus ad altre parti del corpo o ad altre persone.
- Se ha toccato la lesione, si lavi immediatamente le mani.
- Non sfregarsi gli occhi con le mani nel periodo dell'eruzione.
- Non condividere stoviglie, rossetto, spazzolino da denti o asciugamano con altre persone.
- Conservare sempre i cerotti nella loro confezione.

À PROPOS DES BOUTONS DE FIÈVRE

QU'EST-CE QU'UN BOUTON DE FIÈVRE ?

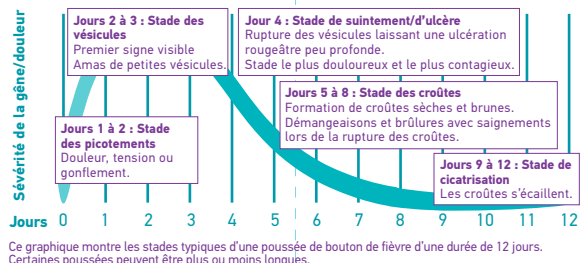
Un bouton de fièvre est une pathologie causée par le virus Herpes Simplex et la poussée se manifeste par des vésicules remplies de liquide situées autour des lèvres, du nez ou du menton.

QU'EST-CE QUI DÉCLENCHE UNE POUSSÉE ?

Plusieurs facteurs, y compris : stress physique et émotionnel, anxiété, fièvre, rhume ou grippe, fatigue, exposition au soleil, froid, menstruation ou hormones.

COMBIEN DE TEMPS DURE UNE POUSSÉE ?

Elle dure généralement de 7 à 12 jours et passe par cinq stades symptomatiques. Le Patch Discret COMPEED® Traitement Bouton de fièvre traite rapidement les cinq stades symptomatiques en toute discrétion.



INFORMATIONS COMPLÉMENTAIRES

- Vous pouvez manger et boire tout en portant le patch.
- Pour une utilisation optimale, conserver le patch à température ambiante et ne pas le réfrigérer.

CONTRE-INDICATIONS

- Ne pas utiliser sur des plaies infectées autres qu'un bouton de fièvre.
- Veuillez consulter un médecin avant utilisation si vous êtes diabétique ou immunodéprimé(e).
- Ne pas utiliser chez l'enfant, la femme enceinte et la femme allaitant.
- Ne pas utiliser un autre traitement local pour le bouton de fièvre sous le patch.

PRENEZ DES PRÉCAUTIONS HYGIÉNIQUES SUPPLÉMENTAIRES LES BOUTONS DE FIÈVRE SONT INFECTIEUX

Le patch recouvre la lésion et réduit ainsi le risque de contamination à partir de la plaie. Cependant, il est important de prendre les précautions suivantes au cours d'une poussée :



Laboratoire HRA Pharma
200 avenue de Paris
92320 Châtillon – France

Hergestellt in der EU
Fabriqué en UE
Prodotto in UE

www.compeed.com



55711091