

- Po dokładnym wyczyszczeniu zewnętrznej części zębów szczyki dolnej, przystępujemy do czyszczenia wewnętrznej strony.
- Szeroka główka szczoteczki CS 1560 ma szczególnie zastosowanie przy pionowym czyszczeniu trudnodostępnych miejsc.
- Zalety szczoteczki CS 1560 są widoczne przy czyszczeniu wewnętrznej strony zębów mlecznych.
- Także wąskie przestrzenie między dolnymi zębami mogą być perfekcyjnie oczyszczone specjalną główką szczoteczki CS 1560.
- Na koniec należy czyścić powierzchnie żujące. Jest to szczególnie ważne u dzieci.

#### SE Rengöringsanvisning

Följ den första animerade, vetenskapliga anvisningen från CURAPROX så lär du dig att på ett korrekt sätt använda tandborstar, tandtråd och interdentalborstar. Designade enligt forskningsresultaten av iTOP. Besök [www.curaprox.com](http://www.curaprox.com) för mer information.

- Håll tandborsten snett mot tandkötet. Den ena hälften av borsten ska täcka tandkötet, och den andra hälften tandytorna.
- För borsten långsamt med fina cirkelrörelser och lätt tryck längs med tandraden hela vägen till de bakersta tänderna.
- Efter att den ena hälften av överkäken har rengjorts noga på utsidan följer den andra hälften.
- Samma princip gäller för övertändernas insidor samt för undertändernas utsidor.
- När den andra hälften av undertändernas utsidor är rena borstas insidorna.
- Det breda huvudet på CS 1560 är särskilt lämpat för lodrät rengöring av svåråtkomliga ställen.
- Fördelarna med den breda borsten blir mycket tydliga vid rengöring av de bakre ytorna på kindtänderna längst bak i munnen.
- Även de smala ställena i underkäken blir perfekt rengjorda med det speciella borsthuvudet på CS 1560.
- Till sist rengör du tuggytorna. Detta gäller särskilt barn.

#### DK Vejledning i korrekt tandbørstning

Følg den første animerede instruktion i korrekt brug af tandbørste, tandtråd og mellemrumsbørste. Produceret i overensstemmelse med viden fra iTOP. Lær mere om iTOP på [www.curaprox.com](http://www.curaprox.com).

- Hold tandbørsten i en synlig skrå vinkel mod tandkødet. Halvdelen af børstehårene dækker tandkødet, den anden halvdel dækker tændernes overflade.
- Børsten bevæges langsomt langs tandrækken fra forreste til de bagerste tænder samtidig med at der laves små fine cirkel bevægelser med svagt pres.
- Efter omhyggelig rensning af ydersiden på tænderne i den ene halvdel af overmunden fortsættes med den anden side.
- Samme princip gælder for indersiden i overmunden samt for ydersiderne af tænderne i undermunden.
- Når ydersiden i undermunden er ren, følger indersiden af tænderne i undermunden.
- Det kompakte børstehoved på CS 1560 egner sig specielt godt til at børste på de svært fremkommelige områder.
- Fordelene ved den brede kompakte børste fremtræder klart ved børstning af de bagerste tænder.
- Det kompakte hoved tillader perfekt lingual rensning selv ved snæver anatomi i munden.
- Sidst men ikke mindst. Børst alle tygge overflader, det er specielt vigtigt for børn.

#### HU Hogyan tisztítsuk helyesen fogainkat?

Íme az első helyes fogmosásról, fogszelvény és fogköztisztító kefék helyes használatáról szóló animációs gyakorlati útmutató. A bemutató az iTOP alapelveire épül. További információért látogassa meg a [www.curaprox.com](http://www.curaprox.com) weboldalt.

- Tartsa a fogkefét úgy, hogy a szálak pontosan merőlegesek legyenek az ínyre. A szálak egyik fele az ínyt, a másik fele a fogak felszínét takarja!
- Lassan vezessük végig a keféket a fogszor mentén, hátulról előre haladva, kissé rányomva, finom körkörös mozdulatokkal.
- Miután az egyik oldalon alaposan megtisztítottuk a felső fogszor külső részét, folytassuk a másik oldalon.
- + 5. Folytassuk a felső fogszor belső, nyelv felőli részének, majd az alsó fogak szájüregi felületének tisztításával.

- A CS 1560 tömör feje tökéletesen alkalmas a frontfogak nehezen elérhető, belső felszínének függőleges irányú tisztítására.
- Az utolsó őrlőfogak hátsó felszínének tisztítása közben a tömör fej előnye különösen egyértelművé válik.
- A tömör fej lehetővé teszi a fogak belső felszínének tökéletes tisztítását, még akkor is, ha az állkapocs anatómiailag túl keskeny.
- Végül, de nem utolsó sorban, a kefével tisztítsuk meg a rágófelületeket is. Ez különösen fontos a gyermekek esetében.

#### ES Instrucciones para la limpieza

Siga las instrucciones científicas de CURAPROX para el uso correcto de cepillos dentales, hilo dental y cepillos interdentes. Desarrollado según el entendimiento de iTOP. Infórmese en [www.curaprox.com](http://www.curaprox.com).

- Sostenga el cepillo dental en un ángulo marcadamente oblicuo con respecto a las encías. La mitad de las cerdas cubre las encías mientras que la otra mitad descansa sobre las superficies de los dientes.
- Con pequeños movimientos circulares y una ligera presión lleve el cepillo despacio a lo largo de la hilera de dientes, completamente hasta el fondo.
- Tras la limpieza minuciosa del exterior de la mitad del maxilar superior, prosiga con la otra mitad.
- Aplique el mismo principio para el interior de los dientes superiores y el exterior de los dientes inferiores.
- Una vez limpia también la otra mitad exterior del maxilar inferior, proceda con la limpieza de las caras interiores.
- La amplia cabeza del CS 1560 es particularmente idónea para la limpieza vertical de las partes difíciles.
- Las ventajas del amplio cepillo se pueden apreciar en especial en la limpieza de las caras posteriores de los últimos molares.
- También las secciones angostas del maxilar inferior pueden limpiarse perfectamente con la cabeza especial del cepillo CS 1560.
- Para terminar, cepille las caras que sirven para masticar. Esto es importante particularmente para los niños.

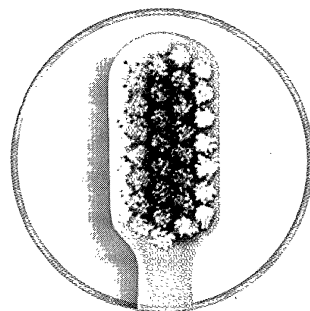
# CURAPROX

SWISS PREMIUM ORAL CARE

MADE IN SWITZERLAND

CS 1560

«soft»



«soft»

1560

CS

CURADEN  SWISS  
LEADING ORAL CARE PEOPLE

CS1560-0907-73311560



7 612412 156003

#### International Headquarters:

CH-6011 Kriens: Curaden AG, Postfach 1063, info@curaden.ch

#### Local Headquarters:

DE-76297 Stutensee: Curaden AG (Schweiz), Industriestrasse 4

FR-92024 Nanterre-Cedex: Curaden SA (Suisse), G. Clémenceau 215

IT-21047 Saronno: Curaden Healthcare, Via B. Lanino, 42

GB - Kimbolton, Cambs, PE 28 0NJ:

Curaprox UK, Unit 11 Harvard Industrial Estate

AUS-5061 Hyde Park SA: Curaden Swiss, 32 Commercial Road

SK-82107 Bratislava: Curaden Slovakia s.r.o., Dvojkrížna 47

CZ-36002 Karlovy Vary: Curaden EEC, s.r.o., Anglická 153/31

SI-2204 Miklavž na Dr. p.: Flegis, d.o.o., Ul. Mlad. brig. 54

(uvoznik), dobavitelj: Curaden AG, CH, izdelek: zobna šč.

DK-7100 Vejle: Curaden Scandic ApS, Havnenparken 2

HU-1027 Budapest: Sager Dental Kft., Fekete Sas utca 2

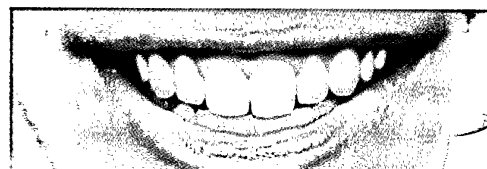
PL-50032 Wrocław: Indent, ul. G. Zapolskiej 1/201

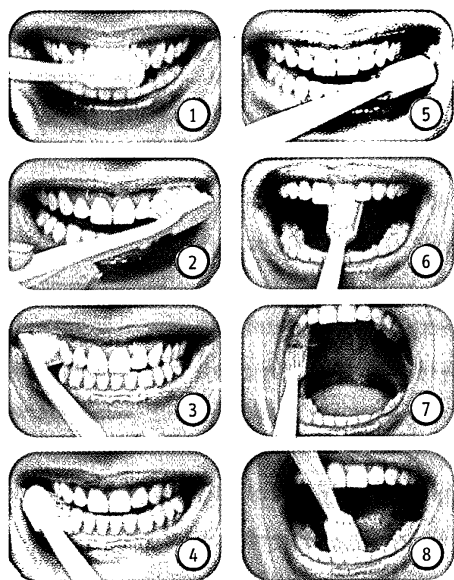
ES-46004 Valencia: Curaden Swiss S.L., C/Pizarro 21-4

CS 1560 YUMUŞAK DIŞIYRÇASI

[WWW.CURAPROX.COM](http://www.curaprox.com)

Made of / composée de 1560 CUREN® filaments 0,15 mm





**CH DE** Reinigungsanleitung

Lassen Sie sich unter der ersten animierten, wissenschaftlichen Anleitung von CURAPROX zum korrekten Gebrauch von Zahnbürsten, Zahnseide und Interdentalraumbürsten instruieren. Hergestellt nach den Erkenntnissen von iTOP. Erfahren Sie mehr unter: [www.curaprox.com](http://www.curaprox.com).

- Halten Sie die Zahnbürste deutlich schräg an das Zahnfleisch. Die eine Hälfte des Borstenfeldes bedeckt das Zahnfleisch, die andere Hälfte die Zahnflächen.
- Mit feinen, kreisenden Bewegungen und wenig Druck wird die Bürste langsam entlang der Zahnreihe bis ganz nach hinten geführt.
- Nachdem die eine Hälfte des Oberkiefers aussen sorgfältig gereinigt wurde, folgt die andere Hälfte.
- Das gleiche Prinzip gilt für die Innenseiten der oberen Zähne sowie für die unteren Zähne aussen.
- Nachdem auch die andere Aussenhälfte des Unterkiefers sauber ist, werden nun die Innenseiten geputzt.
- Der breite Kopf der CS 1560 eignet sich besonders gut zum senkrechten Reinigen der schwierigen Stellen.
- Die Vorteile der breiten Bürste werden bei der Reinigung der hinteren Flächen der letzten Backenzähne besonders deutlich.
- Auch die schmalen Stellen des Unterkiefers lassen sich mit dem speziellen Bürstenkopf der CS 1560 perfekt reinigen.
- Zum Schluss reinigen Sie die Kauflächen. Dies gilt speziell für Kinder.

**FR** Instructions de nettoyage des dents

Pour l'utilisation correcte des brosses à dents, du fil dentaire et des brossettes interdentaires, laissez-vous guider par les premières instructions scientifiques animées de CURAPROX. Réalisé conformément aux connaissances iTOP. Pour en savoir plus, consultez [www.curaprox.com](http://www.curaprox.com)

- Tenez la brosse à dents bien inclinée contre la gencive. Une moitié de la brosse recouvre la gencive, l'autre la surface dentaire?
- Par des mouvements doux de rotation et peu de pression, on fait glisser la brosse lentement le long des dents, jusque tout derrière.
- Après avoir nettoyé soigneusement l'extérieur des dents d'une moitié de la mâchoire supérieure, on procède au nettoyage de l'autre moitié.
- Le même principe vaut aussi pour le nettoyage de la partie intérieure des dents du haut, ainsi que pour l'extérieur des dents du bas.
- Dès que l'autre moitié extérieure de la mâchoire inférieure est propre, on procède au nettoyage de la partie intérieure.
- La tête large de la brosse CS 1560 convient particulièrement bien pour le nettoyage vertical des endroits difficiles.

- Les avantages des brosses larges se confirment notamment lors du nettoyage des surfaces arrière des dernières molaires.
- La tête de brosse spéciale de la CS 1560 nettoie parfaitement, aussi les endroits étroits de la mâchoire inférieure.
- Et pour finir, nettoyez les zones de mastication. Particulièrement recommandé chez des enfants.

**IT** Come pulire i Tuoi denti correttamente

Osserva la sequenza fotografica delle istruzioni pratiche per un corretto uso dello spazzolino, del filo interdentale e dello scovolino. Visita il sito [www.curaprox.com](http://www.curaprox.com) per più informazioni.

- Impugna il tuo spazzolino opportunamente angolato contro le gengive: una metà delle setole ricoprirà le gengive, l'altra metà la superficie dei denti.
- Lo spazzolino è dolcemente guidato lungo l'arcata dentale con un movimento vibratorio e rotatorio applicando una leggera pressione.
- Dopo un'accurata pulizia della zona esterna della prima metà della bocca superiore, procedere con l'altra metà.
- Procedere con la pulizia della zona linguale dell'arcata superiore come per la superficie buccale dell'arcata inferiore.
- Dopo aver pulito la superficie buccale procedere con quella linguale.
- La testina compatta del CS 1560 è ideale per raggiungere le zone linguali anteriori con posizionamento verticale.
- Durante lo spazzolamento delle superfici posteriori degli ultimi molari si evidenzia il vantaggio della particolare testina compatta.
- La testina compatta permette una perfetta pulizia delle superfici linguali anche in caso di zone anatomiche ristrette.
- Ultimo ma non meno importante: pulire tutte le superfici masticatorie, cosa particolarmente importante per i bambini.

**GB** How to clean my teeth properly

Join the first animated, practical instruction for the correct use of toothbrush, floss and interdental brushes. Designed according to the findings of iTOP. Visit [www.curaprox.com](http://www.curaprox.com) for more information.

- Hold your toothbrush clearly angulated against the gums. One half of the bristles covers the gums, the other half covers the surface of the teeth.
- The brush is slowly guided along the tooth-row from the front to the back by applying little pressure and fine circular movements.
- After the careful cleaning of the outside of the first half of the upper jaw you proceed to the other half.
- Proceed to cleaning the lingual surface of the upper teeth as for the buccal surfaces of the lower teeth.
- After the buccal cleansing, lingual cleansing is on.
- The compact head of the CS 1560 ideally suits the vertical access to difficult to reach lingual anterior areas.
- While brushing the rear surfaces of the last molars the advantage of the compact head becomes particularly evident.
- The compact head allows perfect lingual cleansing even in case of narrow jaw anatomy.
- Last but not least. Brush all occlusal surfaces, particularly important for children.

**SK** Ako si správne čistit' zuby

Pozrite si našu webstránku a na nej prvý praktický animovaný návod na správne používanie zubnej kefky, zubnej nite a medzizubnej kefky. Je vytvorený na základe postupov iTOP (individuálny tréning orálnej prevencie).

Navštívte domovskú stránku [www.curaprox.com](http://www.curaprox.com) a naučte sa, ako si zachovať' svieži dych, zdravé d'asná a zuby bez povlaku a škvrn.

- Držte kefku pod správnym uhlom proti íasnám. Jedna polovica vláken sa dotýka íasien a druhá sklovinu zubov.
- Kefka je jemne vedená pozdĺž hranice íasien smerom od predu dozadu použitím jemného tlaku a jemných krúživých pohybov.
- Po dôkladnom vyčistení hornej polovice hornej čel'usti pokračujte na druhej polovici.
- Pokračujte v čistení vnútornej strany zubov hornej čel'usti a potom prejdite na vonkajšiu stranu dolnej čel'usti.
- Husto osadená hlavička zubnej kefky CS 1560 je ideálne prispôsobiteľ'ná vertikálnemu čisteniu zle dostupných zadných plôch zubov.

- Zvlášť' behom čistenia zle dostupných plôch zadných stoličiek sa prejaví nesporná výhoda husto osadených vláken zubných kefiek CS 1560.
- Jemné a husté vlákna CS 1560 umožňujú dokonalé čistenie vnútorných plôch zubov aj u ich anatomicky tesného postavenia v íasnách.
- A jedna rada na záver: pamätajte na dôkladné čistenie sklznych (žuvacích) plôch zubov. Dôležitú najmä u detí!
- NIKDY VIAC: škvrny na zuboch a choré íasná.

**CZ** Jak si správně čistit zuby

Podle prvního obrázku zkontrolujte, jestli správně užíváte zubní kartáček, dentální nit a mezizubní kartáčky. Zpracováno na základě zjištění iTOP. Navštivte domovskou stránku [www.curaprox.com](http://www.curaprox.com) pro více informací.

- Držte kartáček ve správném úhlu proti dásním. Jedna polovina vláken se dotýká dásní a druhá sklovinu zubů.
- Kartáček je jemně veden podél hranice dásní směrem od předu dozadu užitím jemného tlaku a jemných krouživých pohybů.
- Po pečlivém vyčištění horní poloviny horní čelisti pokračujte na druhé polovině.
- Pokračujte v čištení vnitřní strany zubů horní čelisti a potom přejděte na vnější stranu dolní čelisti. Následně vyčistěte vnitřní stranu dolní čelisti.
- Hustě osazená hlavička kartáčku CS 1560 je ideálně přizpůsobitelná vertikálnímu čištení špatně dostupných zadních plošek zubů.
- Zvlášť' během čištení špatně dostupných plošek zadních stoliček se projeví nesporná výhoda hustě osazených vláken kartáčku CS 1560.
- Jemná a hustá vlákna CS 1560 dovolují dokonalé čištení vnitřních plošek zubů i u jejich anatomicky těsného postavení v dásni.
- A jedna rada naposled: pamatujte na důkladné čištení okluzních (žvýkacích) plošek zubů. Důležitú hlavně u dětí!
- NIKDY VÍCE: skvrny na zubech a nemocné dásně.

**SI** Navodila za čiščenje

Dovolite, da vam s prvimi animiranimi strokovnimi navodili CURAPROX predstavimo pravilno uporabo zobne ščetke, zobne nitke in medzobnih ščetk. Izdelana so na podlagi novega, individualnega pristopa k ustni higieni – iTOP.

Več informacij na [www.curaprox.com](http://www.curaprox.com).

- Glavo zobne ščetke postavimo na rob dlesni pod kotom 45 stopinj – polovica ščetin naj pokriva dlesen, druga polovica pa zobne površine.
- Z majhnimi krožnimi gibi in rahlim pritiskom vodimo ščetko počasi po robu dlesni, čisto do zadnjih zob.
- Ko je polovica zgornjih zob z zunanje strani očiščena, postopek ponovimo na drugi polovici.
- Isti način čiščenja velja za notranje ploskve zgornjih zob in za zunanje ploskve spodnjih zob.
- Ko so očiščene vse zunanje ploskve spodnjih zob, se lotimo čiščenja notranjih ploskev spodnjih zob.
- Široka glava zobne ščetke CS 1560 je še posebej primerna za navpično čiščenje težje dostopnih mest.
- Prednosti široke glave ščetke pridejo še posebej do izraza pri čiščenju notranjih površin zadnjih kočnikov.
- Tudi ožja področja spodnje čeljusti lahko s posebnó glavo ščetke CS 1560 odlično očistimo.
- Zaključimo s čiščenjem griznih površin. To je še posebej pomembno pri otrocih.

**PL** Sposób stosowania

Zapraszamy do zapoznania się z pierwszą, animowaną praktyczną instrukcją poprawnego użycia szczoteczki do zębów, nitki i szczoteczki do czyszczenia przestrzeni międzyzębowych, zaprojektowaną według odkryć iTOP. Zapraszamy do odwiedzenia naszej strony internetowej [www.curaprox.com](http://www.curaprox.com).

- Szczoteczkę należy trzymać ukośnie do dziąseł. Połowa włosia szczoteczki powinna opierać się na dziąśle, a połowa na powierzchni zębów.
- Przesuwając szczoteczkę w kierunku zębów trzonowych delikatnymi, okrężnymi ruchami, nie stosując dużego nacisku.
- Po dokładnym umyciu połowy górnej zębów (od siekaczy do zębów trzonowych), należy przystąpić do czyszczenia drugiej strony górnych zębów.
- Taka sama zasada obowiązuje przy myciu wewnętrznej strony górnych zębów, a także dolnej, zewnętrznej strony zębów.